



Décembre 2025

Accompagnement de vos projets & contrats de recherche partenariale

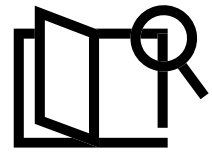
Quels interlocuteurs ?

Quels périmètres d'intervention ?

Quels circuits de prise en charge ?

Direction de la Recherche, des Partenariats et Innovation

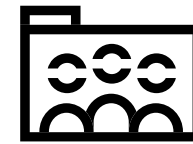
> Quelques repères



« Recherche partenariale » ???



- ✓ *partenariat académique*
- ✓ *partenariat industriel*
- ✓ *réponse à un appel à projet*
- ✓ *accord de consortium*
- ✓ *collaboration de recherche avec un acteur socioéconomique*
- ✓ *projet de thèse CIFRE*
- ✓ *sollicitation d'une entreprise ou d'une collectivité pour une prestation...*



« Acteur socioéconomique » ??



= entreprises de tous types, de toutes tailles : groupes industriels, PME, startups, mais aussi associations, organismes publics, collectivités...
[hors subvention !]

Tous les projets de recherche partenariale portés par un responsable scientifique Nantes Université doivent être accompagnés par la DRPI. **Suivant la nature du projet, celui-ci est accompagné soit par le SAIP, soit par le SPIE :**



- Votre projet s'inscrit dans le cadre d'une réponse à un appel à projets (Europe, ANR, ADEME, Région...) / implique le versement d'une subvention → **SAIP** | **Service d'Appui et d'Ingénierie de Projets** (cf. intranet page [« Financez vos projets »](#))
- Votre projet ne repose sur aucune aide publique et implique un financement direct de partenaires socioéconomiques et/ou académiques → **SPIE** | **Service Partenariat Innovation Entrepreneuriat** (le présent document est dédié à ce cas de figure)

> Vos interlocuteurs

1.

SPIE (Service Partenariats, Innovation, Entrepreneuriat)



- L'un des 3 services de la DRPI (Direction de la Recherche, des Partenariats et de l'Innovation)
- Le SPIE vous accompagne pour vos partenariats avec le monde socioéconomique et sur la valorisation de vos résultats de recherche
- Il garantit et sécurise les intérêts de Nantes Université et de ses personnels de recherche
- Les ingénieurs filières du SPIE sont vos interlocuteurs de proximité à toutes les étapes de vos projets (émergence / contractualisation / vie et suite du projet) *voir fiche contacts*
- Le SPIE a aussi pour rôle de structurer, animer et coordonner l'écosystème de l'innovation et de l'entrepreneuriat sur notre territoire (cf. projets [Fil'Innov](#) / [PUI](#) / Défi 2 [Ouverture](#))

+ d'infos sur [le SPIE](#)

2.

SATT Ouest Valorisation



- Société d'Accélération de transfert de technologie (PIA, création en 2012)
- Nantes U. actionnaire à 11,5% (VP Innovation-Partenariats siège au CA)
- Activités pour lesquelles Nantes U. lui donne mandat :
 - Négociation des contrats de recherche partenariale (hors prestation)
 - Sécurisation de la PI et financement des titres (dépôt de brevets, extensions...)
 - Ingénierie et financement de programmes de maturation
 - Analyse de la stratégie de transfert des résultats de recherche
 - Négociation des contrats de transfert (licences)

+ d'infos sur [SATT Ouest Valorisation](#)

3.

CAPACITÉS



- Filiale d'ingénierie et de valorisation de Nantes Université
- Nantes U. actionnaire à 94% (CCI étant à 6%)
- 2 activités principales :
 - Gestion administrative et financière des contrats de recherche partenariale pour le compte de l'université : facturation, recrutements, achats, sous-traitance...
 - Activité d'ingénierie adossée à certaines unités de recherche (11 labos concernés*) : réalisation de prestations pour des entreprises (*CEISAM, GeM, GEPEA, IMN, LEMNA, LETG, LS2N, LTeN, ISOMER, US2B, TARGET)

+ d'infos sur [CAPACITÉS](#)

Accompagnement de vos projets & contrats de recherche partenariale

> **Circuit de prise en charge**

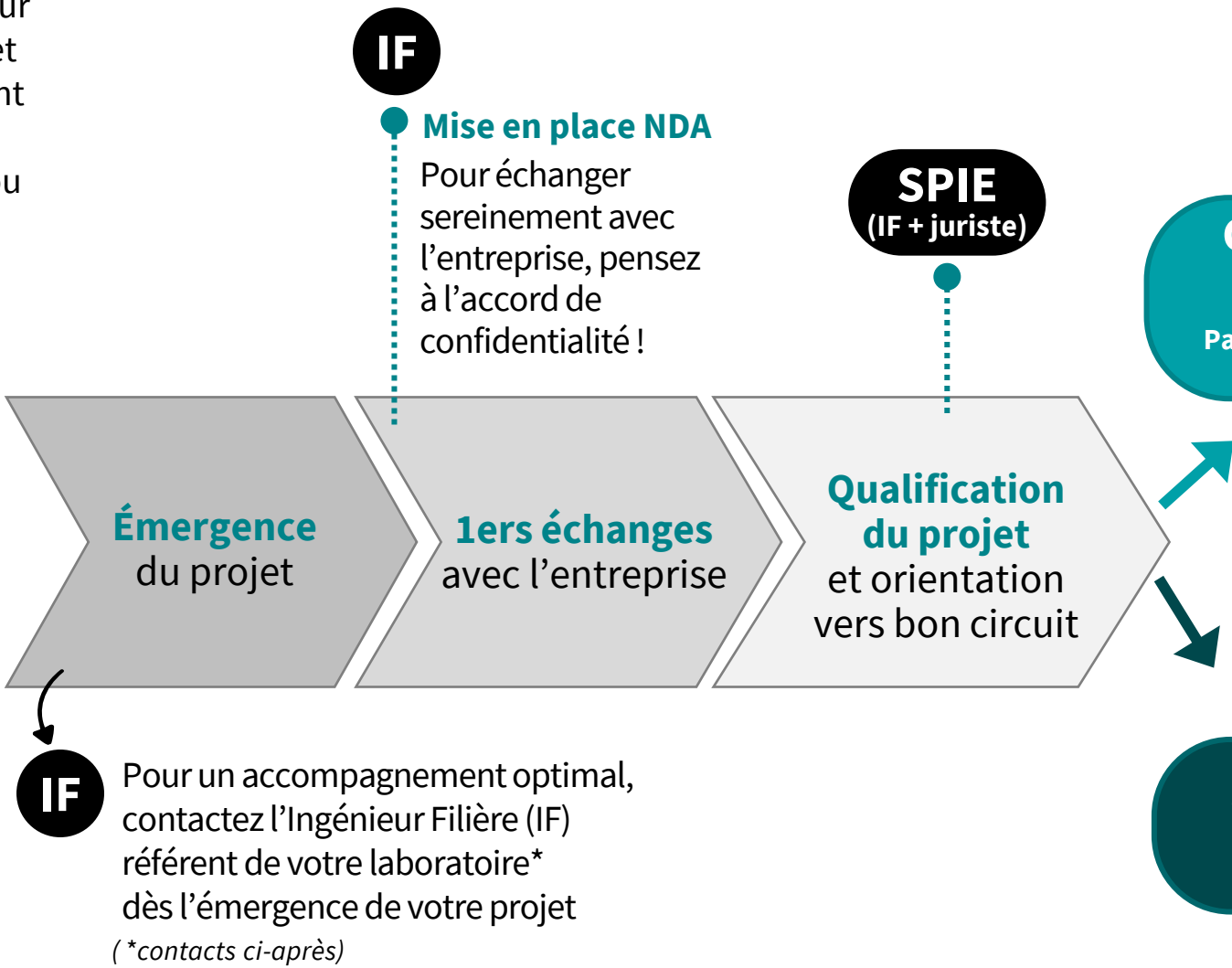


Votre projet ne repose sur aucune aide publique et implique un financement direct de partenaires socioéconomiques et/ou académiques

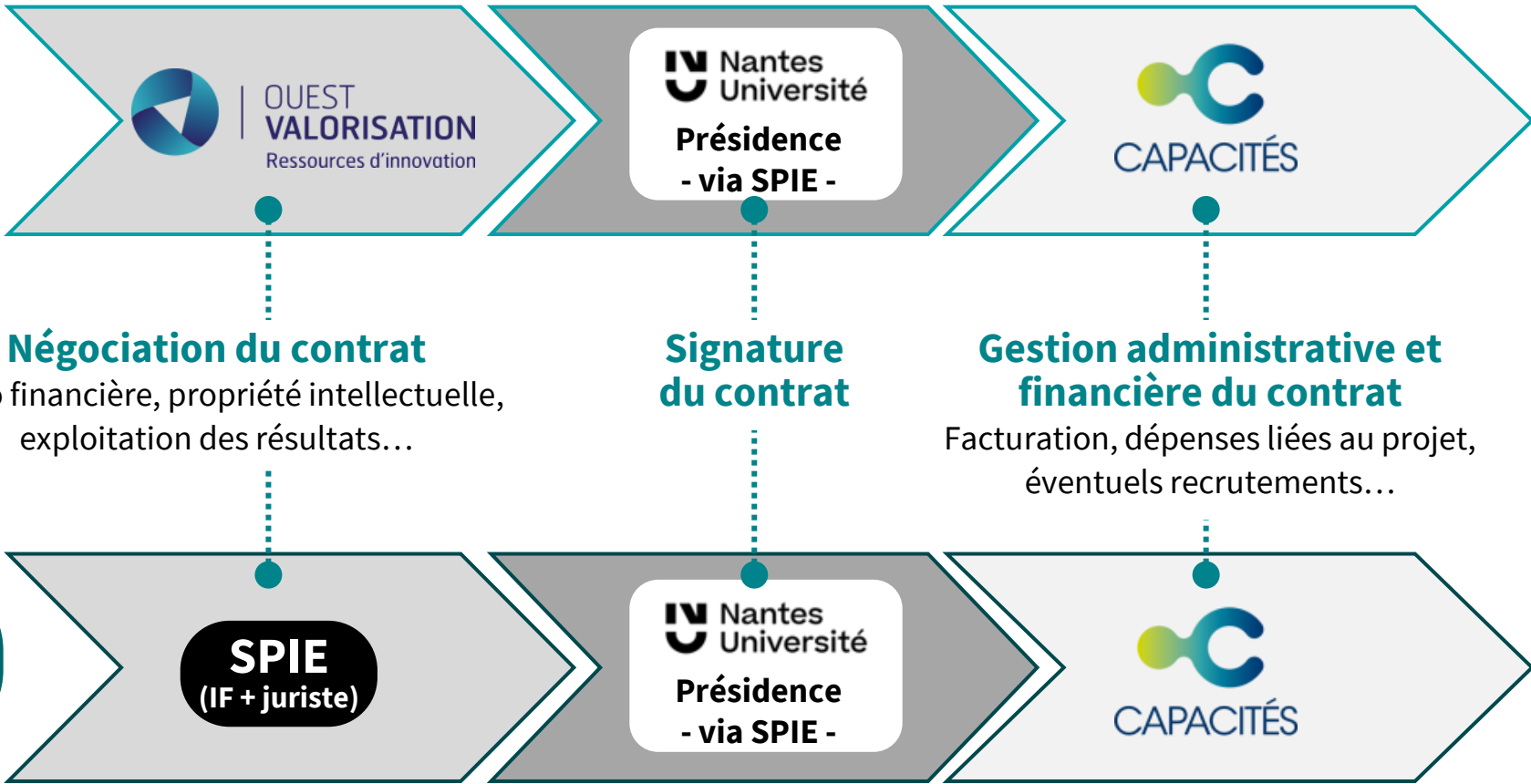


SPIE

spie@univ-nantes.fr



IF Suivi des projets : interface porteur de projet / SATT / Capacités...



⚠ Les contrats concernant l'activité d'ingénierie développée par les personnels CAPACITÉS intervenant dans certains laboratoires* ne relèvent pas de ce circuit et sont traités en direct par la filiale.

*unités concernées : CEISAM, GeM, GEPEA, IMN, LEMNA, LETG, LS2N, LTeN, ISOMER. US2B, TARGET

⚠ Les contrats de collaboration impliquant uniquement des partenaires académiques empruntent le même circuit que les contrats de prestation

Contrat de collaboration	versus	Contrat de prestation
✓ obligation de moyens		✓ obligation de résultats
✓ activité inventive, résultats protégeables		✓ pas de création ni d'inventivité
✓ partage des coûts		✓ financement à 100% par le client
✓ ...		✓ ...

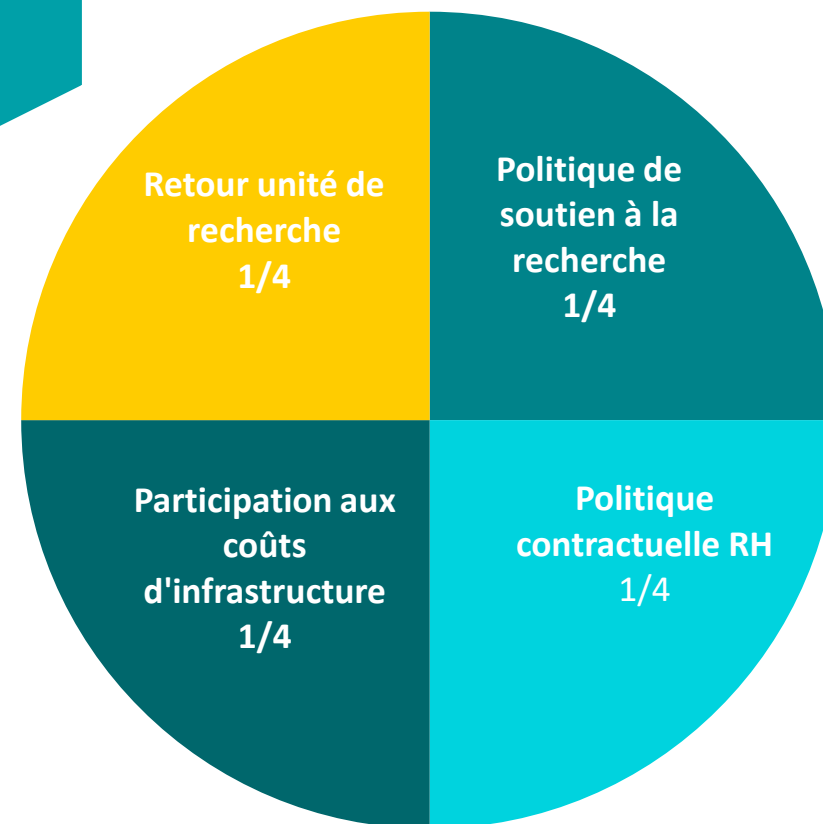
> Frais de gestion des contrats

Les frais de gestion ont été adoptés par le Conseil d'administration de l'université du 19 décembre 2014

Règle du $\frac{1}{4}$, $\frac{1}{4}$, $\frac{1}{4}$, $\frac{1}{4}$

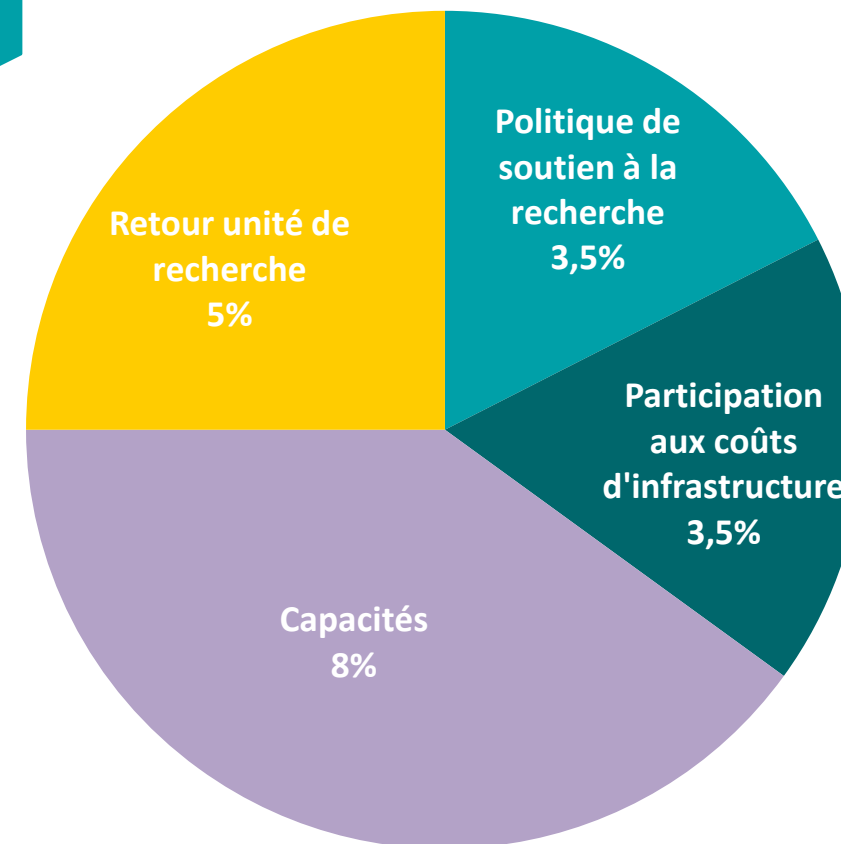
après déduction des coûts forfaitaires SATT, le cas échéant

Cas
général
20%

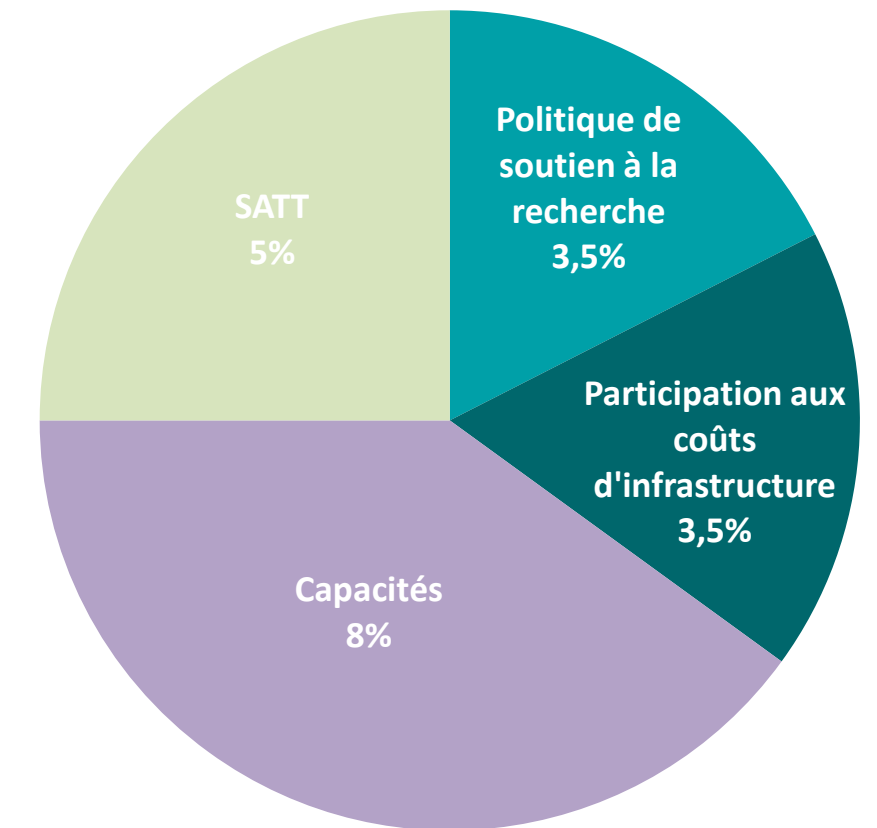


Capacités
20%

Contrats de prestation simple



Contrats privés de collaboration de recherche



> **Contactez votre Ingé filière**



Les Ingénieurs Filières du SPIE : vos interlocuteurs de proximité

IF

Filière
SANTÉ DU FUTUR



Hilel MOUSSI
hilel.moussi@univ-nantes.fr
Référénte laboratoires :
MIP, US2B, IICimed, SPHERE,
TENS, PHAN

&



Mallory LARDEUX-PAIN
mallory.pain@univ-nantes.fr
Référénte laboratoires :
TaRGeT, CR2TI, RMeS, THORAX,
CRCI²NA, INCIT, BIOCORE

Filière
INDUSTRIE DU FUTUR



Valérie VIRANAÏKEN
valerie.viranaiken@univ-nantes.fr
Référénte laboratoires :
CEISAM, IMN

&



Cassandre PIRIOU
cassandre.piriou@univ-nantes.fr
Référénte laboratoires :
GeM, LTeN

Filière
ÉNERGIE, MER & ENVIRONNEMENT



Florence PAUMIER
florence.paumier@univ-nantes.fr
Référénte laboratoires :
IREENA, SUBATECH

&



Joséphine LABAT
josephine.labat@univ-nantes.fr
Référénte laboratoires :
GEPEA, ISOMER, LPG, LETG, CDMO

Filière
NUMÉRIQUE



Chama BRICAUD
chama.bricaud@univ-nantes.fr
Référénte laboratoires :
LS2N, IETR, LMJL

Filière
SCIENCES HUMAINES & SOCIALES



Aude JAHAN
aude.jahan@univ-nantes.fr
Référénte laboratoires :
CAPHI, CFV, CREN, CRHIA, CRINI,
CReAAH, ESO, LAMo, LLING, LPPL

&



Diane JEUSEL
diane.jeusel@univ-nantes.fr
Référénte laboratoires :
LEMNA, CENS, DCS, IRDP
(également en charge des thématiques
Architecture & Urbanisme à l'ensa Nantes)

Mission
Valorisation de
la Recherche



Laure BOUTET
Responsable



Anaïs PHILIPPE-MAGDELAINE
Chargée d'animation
et d'appui à l'innovation

L'équipe d'Ingénieurs Filières de Nantes
Université est rattachée à la Mission
Valorisation de la Recherche, qui
coordonne le [projet FIL'INNOV](#) soutenu,
dans le cadre du CPER 2021-2027, par :



CE PROJET EST CO-FINANCÉ PAR LA RÉGION
ET LE FONDS EUROPÉEN DE DÉVELOPPEMENT RÉGIONAL



> Les juristes du SPIE



Mission
Contractualisation
et PI



Gaëlle COUDRAY
Responsable / juriste
gaelle.coudray@univ-nantes.fr



Référente du laboratoire :

TaRGeT



Anne-Claire MOREL
Juriste
anne-claire.morel@univ-nantes.fr



Référente des laboratoires :

IICimed
MIP
PHAN
RMeS
TENS
THORAX

CAPHI
CDMO
CENS
CFV
CReAAH
CREN
CRHIA

ESO
IRDP
LAMo
LEMNA
LETG
LLING
LPPL

CRINI
DCS
-
CEISAM
IMN
ISOMER



Yohann LEBOURG
Juriste
yohann.lebourg@univ-nantes.fr



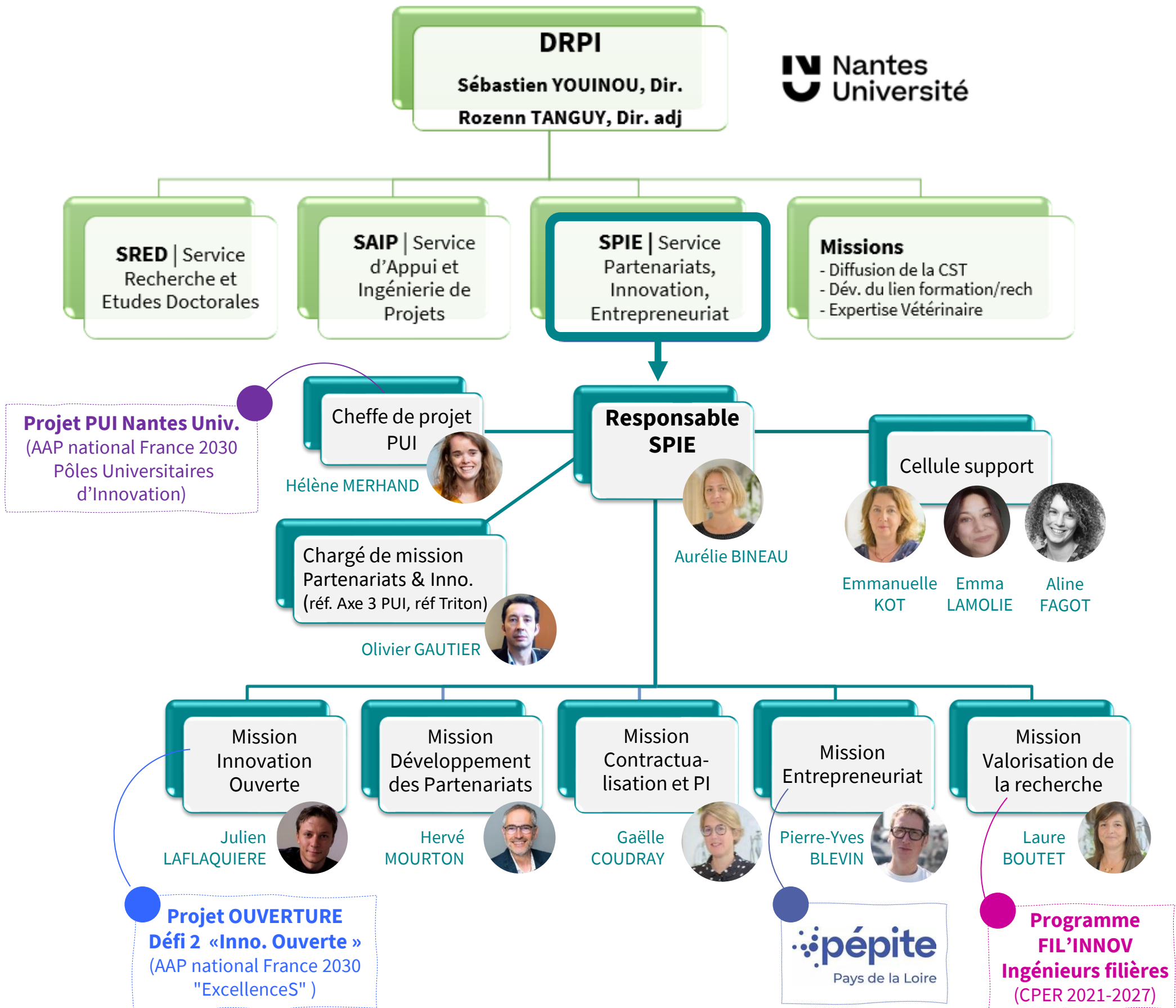
Référent des laboratoires :

CR2TI
CRCI2NA
INCIT
SPHERE
US2B

LLING
-
IETR
LMJL
LS2N

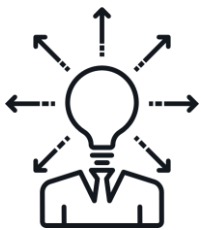
GeM
GEPEA
IREENA
LPG
LTeN
SUBATECH

Organisation de la DRPI et de ses services



Les missions du SPIE

+ d'infos sur [le SPIE](#)



Impulser l'envie d'innover et d'entreprendre



Faciliter les partenariats public-privé



Garantir et sécuriser les intérêts de Nantes U. et de sa communauté